



Değerli Tüketicimiz,

Doğal ve sağlıklı su olan Elmacik Su'yu tercih ettiğiniz için öncelikle teşekkür ederiz. Elmacik Su, T.C. Sağlık Bakanlığı tarafından ilgili yönetmeliğe ve suyumuzun özelliklerine göre "Doğal Mineralli Su" olarak onaylanmıştır. Elmacik Doğal Mineralli Suyumuz yeraltından çıktığı doğallığı bozulmadan, mineral yapısı bakımından herhangi bir işleminden geçirilmeden kaynağından çıktığı haliyle tüketicilerimize sunulmaktadır. Mineral bakımından zengin olması nedeniyle de tüketicilerimiz tarafından tercih sebebidir.

Doğal mineralli sular yapısı gereği ısıtıldığı veya kaynatıldığı zaman ana maddesi suda çözünmeyen kalsiyum karbonat, yani halk arasında kireç olarak bilinen tortu oluşur ve konulduğu kap, çaydanlık veya tencere diplerinde çöker. Burada gerçekleşen kimyasal süreç, suyun sertliğini oluşturan kalsiyum ve magnezyum iyonlarının ısıtma veya kaynatma sırasında, esas kalsiyum karbonat tuzu olan tortu oluşturarak dibe çökmesi ve halk arasında da kireç diye bilinen sert çökeltiler oluşturmaktadır. Bu tortu kalsiyumca zengin doğal mineralli sularda daha fazla olur. Doğal haliyle serbest halde bulunan kalsiyumun sağlık açısından bir zararı bulunmamakla beraber aksine; insan vücudunda bulunan temel elementlerdendir.

Kalsiyum kemiklerin ana yapısında bulunan ve onların güçlü kalmasını sağlayan bir mineraldir. Ancak bu önemli ve vücudunuzun her gün gereksinim duyduğu mineralin görevleri bunlarla sınırlı değildir. Kalbin düzenli atması, kan pıhtılaşma sisteminin düzenli işlemesi, sinirlerin sağlıklı çalışması ve kasların düzgün fonksiyon görmesi de kalsiyumun yardımıyla olur. Kalsiyum organizmanın düzgün çalışmasında kilit rol oynar. Vücuttaki kalsiyumun %99'u kemiklerde ve dişlerde bulunur. Geriye kalan %1 ise kanda ve yumuşak dokulardadır. Bu %1 oranındaki kalsiyum çok az bir miktar gibi görünse de son derece büyük bir hayati öneme sahiptir.

Magnezyum ise kemik ve dişleri güçlendirir, kasların gevşemesini sağlar, adet öncesi sendrom belirtilerini hafifletir, kalp kasları ve sinir sistemi için çok önemlidir. Enerji üretiminde görevlidir. Vücuttaki birçok işlemde yan görevleri vardır.

Kalsiyum ve magnezyum minerallerince zengin sular kaynatılınca veya dondurulup tekrar ısıtılınca yapısı kimyasal olarak değişime uğrar. Suyun içinde doğal olarak bulunan kalsiyum ve magnezyum, kalsiyum karbonat ve magnezyum karbonat haline dönüşür. İşte kendini **beyaz tortu** halinde gösteren de bunlardır. Bir su kalsiyum ve magnezyumdan ne kadar zenginse oluşan tortu da o kadar artacaktır. Ancak bu tortunun insan sağlığına herhangi bir zararı yoktur.

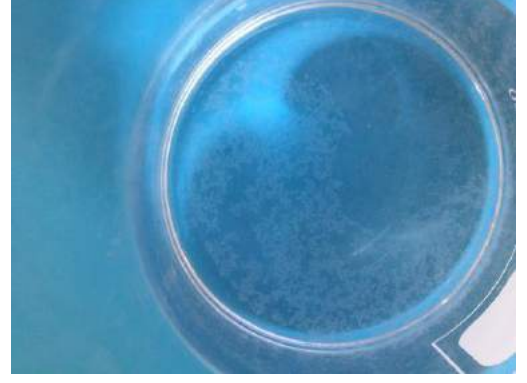
Sert suların ve doğal mineralli suların son yıllarda bilimsel olarak kanıtlanan ve giderek daha iyi anlaşılan, insan sağlığı üzerindeki bir dizi olumlu etkileri de aslında içerdikleri kalsiyum, magnezyum ve bikarbonat iyonlarına yani suya sertliğini veren maddelere bağlıdır.

Laboratuvarlarımızda kaynatma sonrası değişime yönelik yapılan çalışma sonuçları şu şekildedir;

Elmacık su ile yapılan çalışma;

1.Kaynatma Sonrası;

Suyumuzda bulunan kalsiyumun kaynatıldıktan sonra su yüzeyinde beyaz tortu oluşması



2.Kaynatma Sonrası;

Kaynatma işleminin aynı su üzerinde ikinci kez tekrarlanması sonrası tortu miktarının artması ve oluşan beyaz tortuların dibе çökmesi,



3.Kaynatma Sonrası;

Kaynatma işleminin aynı su üzerinde üçüncü kez tekrarlanması sonrası beyaz tortuların belirginleşerek dipte toplanması,

Not 1: Laboratuvar ortamında kullanılan sarf malzeme cam olduğu için kalsiyum çökeltme sonrası rengini (beyaz) net olarak göstermektedir.

Not 2: Doğal mineralli sularda tortu oluşumu gözlenmesi olağan bir durumdur ve su kalsiyum/magnezyum açısından ne kadar zenginse, oluşan çökelti (beyaz tortu) miktarı da o derece fazla olur. Ayrıca oluşan bu çökeltinin (tortunun) insan sağlığına herhangi bir olumsuz etkisi olmadığı gibi suyun mineral yönünden zenginliğinin de bir kanıtıdır.

Saygılarımızla,

Atasu A.Ş.

Kalite Güvence Departmanı